

2016.11月马鞍山 房地产市场分析报告



报告框架

- 第一部分：核心导读
- 第二部分：市场分析
- 第三部分：排行 TOP20
- 第四部分：土地成交
- 第五部分：市场动态

——供应量：市区预售商品住房新增 1326 套

11 月份全市新批准预售商品房上市 1625 套 19.95 万平方米，环比分别下降 7.9%、增长 4.6%，同比分别下降 3.3%、增长 17.2%。其中：新批准预商品住房上市 1326 套 15.42 万平方米，环比分别下降 19.7%、10.1%，同比分别增长 66.4%、59.5%。

——成交量：市区商品住房成交 1140 套

11 月份，市区商品房成交 1507 套，成交面积 15.34 万平方米，成交金额 9.33 亿元，同比分别增长 7%、1.9%、6.1%，环比分别下降 64.9%、65.4%、62.8%。其中：市区商品住房成交 1140 套，成交面积 12.55 万平方米，成交金额 7.01 亿元，同比分别增长 9%、8.8%、16.8%，环比分别下降 70.3%、69.4%、68.6%。

——库存量：消化市区商品住房库存预计需 2.5 个月

从市区及三县库存去化周期看，截止 11 月底，市区商品住房去化需要 2.5 个月、当涂县需要 33 个月、和县需要 8.8 个月、含山县需要 5.8 个月，与 2015 年底相比分别缩短了 6 个月、9.7 个月、30.5 个月、28.2 个月。

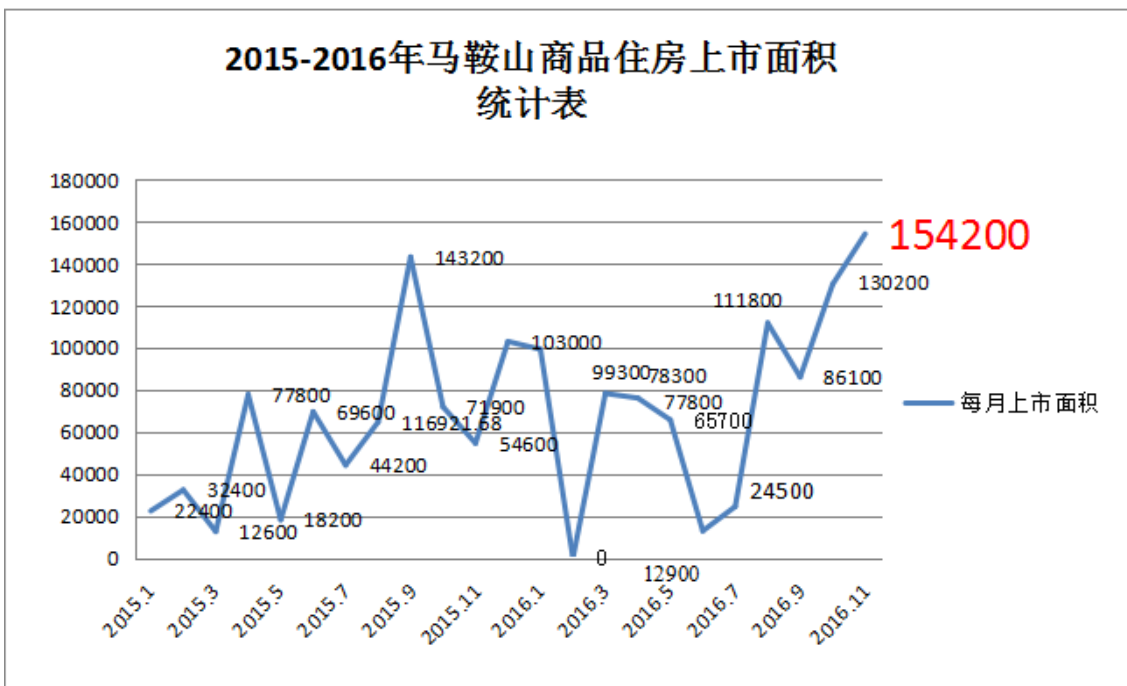
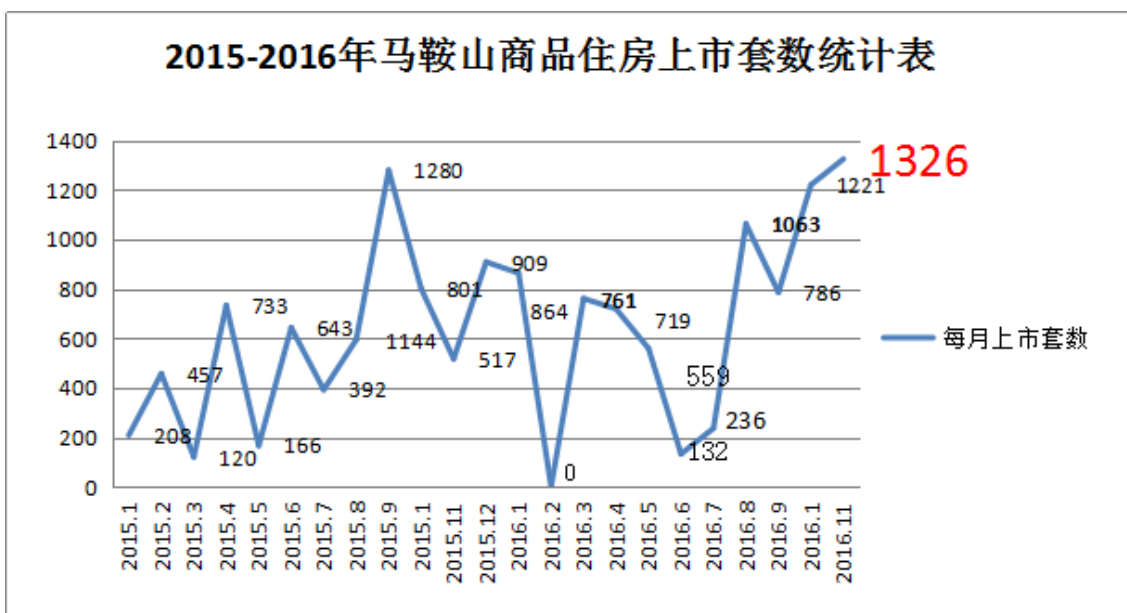
——成交均价：市区商品住房每平方米 5589 元

11 月份，全市商品房成交均价每平方米 5457 元，同比上涨 0.4%，环比上涨 1.6%。其中商品住房成交均价每平方米 5090 元，同比上涨 3.9%，环比下降 1.8%。

11 月份，市区商品房成交均价每平方米 6079 元，环比上涨 7.5%，同比上涨 4.1%。其中商品住房成交均价每平方米 5589 元，环比上涨 2.7%，同比上涨 7.4%。

一、住宅市场供应量 ——市区预售商品住房新增 1326 套

11 月份全市新批准预售商品房上市 1625 套 19.95 万平方米，环比分别下降 7.9%、增长 4.6%，同比分别下降 3.3%、增长 17.2%。其中：新批准预商品住房上市 1326 套 15.42 万平方米，环比分别下降 19.7%、10.1%，同比分别增长 66.4%、59.5%。



二、商品房市场分析

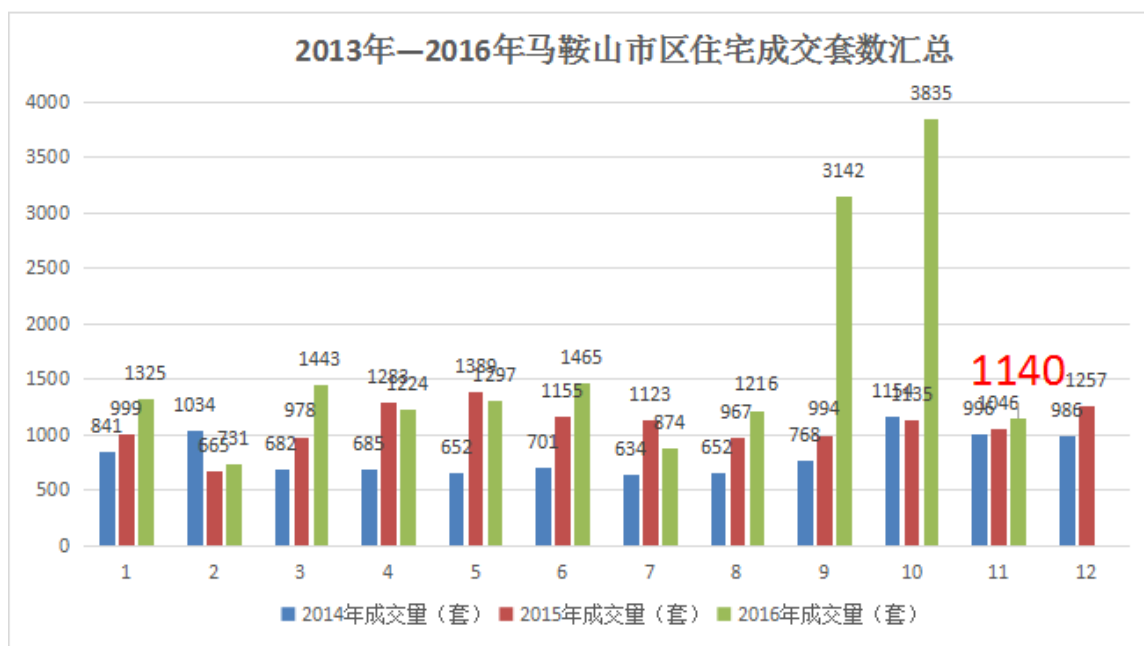
1、11月市区住宅成交量 ——成交 1140 套

类别	数据	环比
套数	1140 套	-70.3%
面积	125500 平米	-69.4%
均价	5589 元/m ²	2.7%

11 月份,全市商品房(不含安置房,下同)成交 2991 套,成交面积 31.7 万平方米,成交金额 17.3 亿元,同比分别增长 44.1%、39.3%、39.9%,环比分别下降 49.6%、48.4%、47.6%。其中全市商品住房成交 2505 套,成交面积 27.82 万平方米,成交金额 14.16 亿元,同比分别增长 56.9%、54.6%、60.5%,环比分别下降 53.2%、51.3%、52.2%。

11 月份,市区商品房成交 1507 套,成交面积 15.34 万平方米,成交金额 9.33 亿元,同比分别增长 7%、1.9%、6.1%,环比分别下降 64.9%、65.4%、62.8%。**其中:市区商品住房成交 1140 套,成交面积 12.55 万平方米,成交金额 7.01 亿元,同比分别增长 9%、8.8%、16.8%,环比分别下降 70.3%、69.4%、68.6%。**11 月份市区商品房、商品住宅销量虽环比下降明显,但同比仍保持较高水平。

11 月份,当涂县、和县、含山县商品房分别成交 283 套、918 套、283 套,同比分别增长 63.6%、186%、62.6%,环比分别下降 10.7%、增长 17.5%、下降 48.6%。其中商品住房分别成交 272 套、850 套、243 套,同比分别增长 94.3%、193.1%、100.8%,环比分别下降 11.1%、增长 11.1%、下降 45%。



三、住宅市场库存情况统计

截止 11 月底,全市已取得预售许可的在售商品住房 17949 套 194.65 万平方米,与去年年底库存相比减少了 12948 套 153.66 万平方米,库存量减少了 41.9%,库存面积减少了 44.1%。按照 1-11 月住宅月均销售面积计算,消化全部住宅库存预计需要 6.7 个月,去化周期较 2015 年底缩短了 12.5 个月时间。

从市区及三县库存去化周期看,截止 11 月底,市区商品住房去化需要 2.5 个月、当涂县需要 33 个月、和县需要 8.8 个月、含山县需要 5.8 个月,与 2015 年底相比分别缩短了 6 个月、9.7 个月、30.5 个月、28.2 个月。

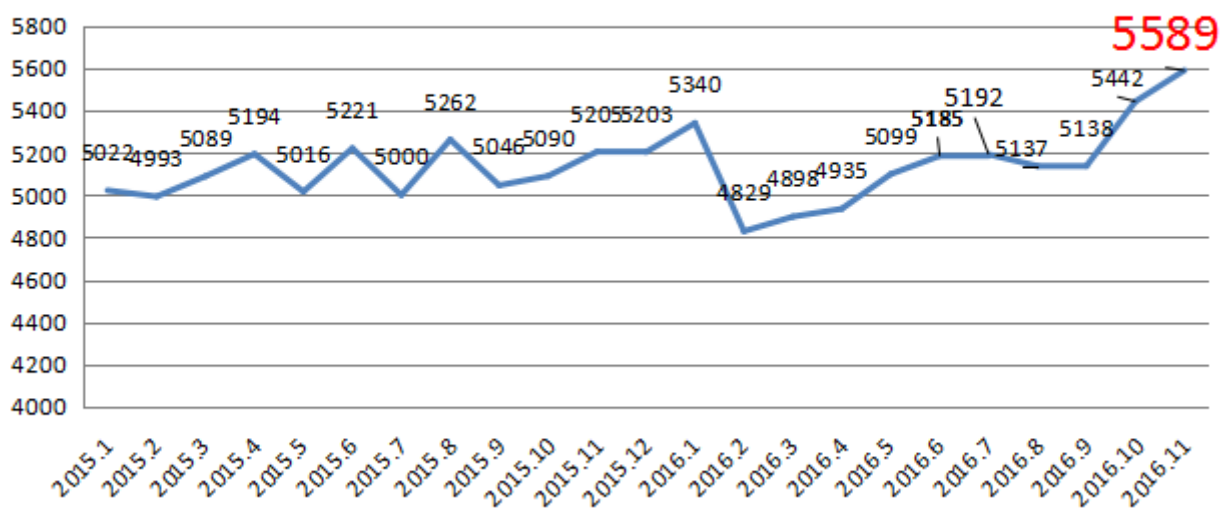
四、住宅市场成交均价

11 月份,全市商品房成交均价每平方米 5457 元,同比上涨 0.4%,环比上涨 1.6%。其中商品住房成交均价每平方米 5090 元,同比上涨 3.9%,环比下降 1.8%。

11 月份,市区商品房成交均价每平方米 6079 元,环比上涨 7.5%,同比上涨 4.1%。其中商品住房成交均价每平方米 5589 元,环比上涨 2.7%,同比上涨 7.4%。

11 月份,当涂县、和县、含山县商品住房成交均价每平方米 3970 元、5090 元、4063 元,同比分别上涨 5.9%、5.1%、4.7%,环比分别上涨 1.9%、0.6%、1.1%。

2015-2016年马鞍山住宅均价涨跌态势表



11 月楼市住宅销售排行 TOP20:

N01 秀山信达城，央企大盘品质保证，一期实景小区的良好印象，更是稳固了购房者的喜爱之情。10 月末两栋楼开盘，11 月陆续成交签单备案。本月共销售 237 套，位列第一。

N02 深业华府，城南人气楼盘。11 月幸福里及春天里不断加推，原本销售有限的房源再次得到扩充，聚集了众多意向城南的购房者，共销售 111 套，位列第二。

N03 绿地世纪城，临近高铁、品牌房企、又是实验小学学区房，三重优势加身，不论是本地置业者还是外来投资客都对其青睐有加。但由于剩余房源数量有限，导致销售量难提升，本月销售 80 套。

N04 中冶雨韵阁，亲民的价格十分吸引刚需人群，且都为实景现房。价格优势使其位列第四，共销售 73 套。

N05 东湖瑞景，11 月做了清盘活动，一口价低总价房源，刺激加速了成交。本月销售 49 套。

序号	项目名称	销售面积	销售量	销售均价
		(平方米)	(套数)	(元)
		面积	套数	均价
1	秀山信达城	24614	237	5711
2	深业华府	11949	111	6033
3	绿地世纪城	9810	80	5524
4	中冶雨韵阁	7241	73	4306
5	东湖瑞景	6362	49	4955
6	大台北	2397	43	5738
7	钟鼎悦城	4573	37	6579
8	圳秀金湖湾	3267	36	5063
9	朝辉东方城	4176	34	6258
10	恒生秀山郡	3198	32	5451
11	马鞍山万达广场	2756	27	4832
12	安粮城市广场	2713	26	4861
13	绿洲茗苑	2574	24	4351
14	枫林佳园	2032	21	4231
15	御景园	3000	15	8132
16	金海岸名邸	3097	14	4835
17	盛世华府	1760	14	5624

18	达观天下悦城	891	13	5965
19	和泰国际广场	1389	12	6346
20	恒大御景湾	1214	12	4022

第四部分：土地成交

一、土地市场汇总

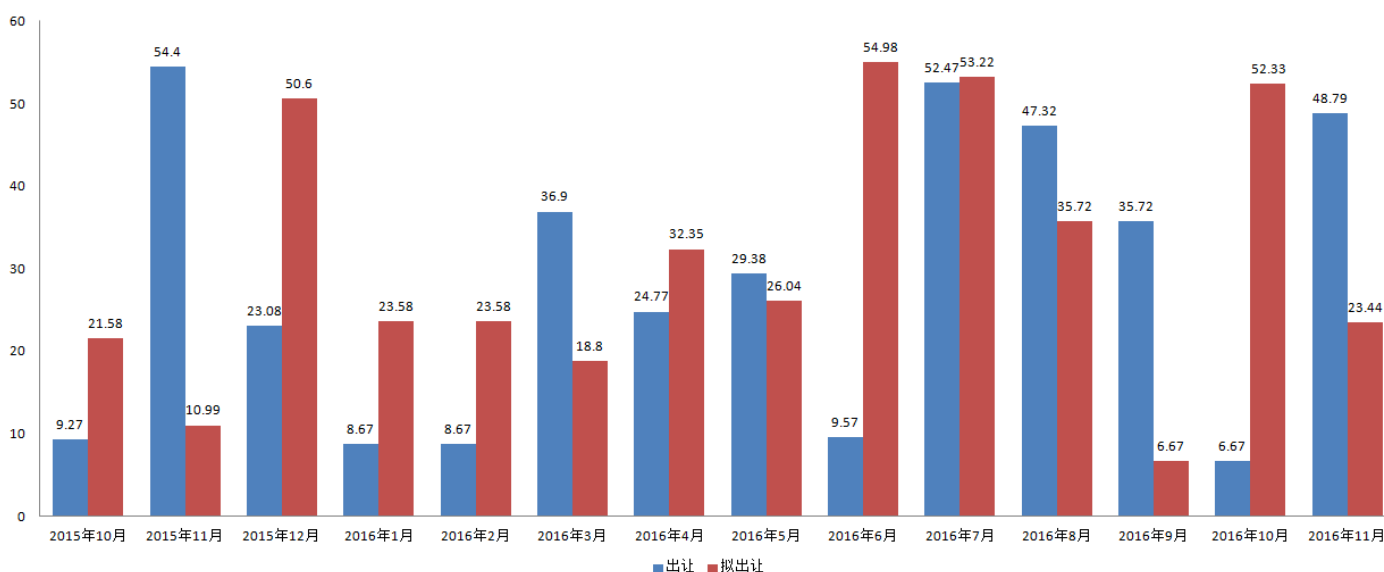
——全国 供求量同比均降价 地价企稳回升

——马鞍山 住宅用地 2 块 皆位于郑蒲港地区

11 月全国 300 个城市共推出土地 2551 宗，环比增加 21%，同比减少 18%，推出土地面积 10014 万平方米，环比增加 24%，，同比减少 8%。其中，住宅用地（含住宅用地及包含住宅用地的综合性用地）725 宗，环比增加 29%，同比减少 19%；推出土地面积 3407 万平方米，环比增加 45%，同比减少 10%。11 月成交总量同比仍下降，一二线城市成交有所回升，三四线城市下降。11 月全国 300 个城市土地共成交 1657 宗，环比减少 8%，同比减少 20%；成交面积 7015 万平方米，环比增加 4%，同比减少 8%。其中，住宅类用地（含住宅用地及包含住宅用地的综合性用地）499 宗，环比增加 5%，同比减少 11%，成交面积 2342 万平方米，环比增加 18%，同比减少 11%。

2016 年 11 月马鞍山土地成交共计 19 幅，面积共计 487892.7 m²。面积环比增加 631%，同比较少 10%。其中工业用地 11 幅，二类居住用地 2 幅，住宅用地 2 幅，商业用地 3 幅，还有一幅为加油加气站用地。11 月拟出让 9 幅，共计 234360 m²。面积环比减少 55%，同比增加 113%。

2015 年 10 月至 2016 年 11 月土地柱状表



二、土地拟出让情况一览

土地拟出让情况一览

地块编号	地块名称	界址范围	建设用地面积 (m ²)	规划用途	准入产业	容积率	投资强度	出让年限	出让起始价	土地竞买保证金	建设工期
马士让2016-85号	市经济技术开发区2016-3号(二期)工业用地	湖西南路与明珠路交叉口东北角	5230.6平方米(7.8亩)	工业	汽车零部件及配件制造业	≥1.2	不低于300万元/亩	50年	185万元(23.53万元/亩)	185万元	24个月
马士让2016-86号	慈湖高新区2016-6号工业用地	雨佳路与杨坝路交叉口西南角	26894.94平方米(约40.34亩)	工业	集成电路制造	≥1.2	不低于300万元/亩	50年	950万元(23.55万元/亩)	950万元	12个月
马士让2016-87号	雨山经济开发区2016-3号工业用地	雨山开发区, 雨翠路西侧	7522.2m ² (11.28亩)	工业	塑料制品业	≥1.0	≥300万元/亩	工业: 50年	277万元(24.47万元/亩)	277万元	12个月
马士让2016-94号	马郑2016-14号公共设施用地	位于郑蒲港新区姥桥镇姥桥社区, 206省道以东	20608.87平方米(约30.91亩)	公共设施用地(自来水厂)		≤0.7		公共设施用地: 50年	371万元(约12万元/亩)	371万元	12个月
马士让2016-95号	马郑2016-20号安置房地块	位于郑蒲港新区白桥镇高庙村内	13231.16平方米(约19.85亩)	住宅用地		1.0≤R≤2.0		住宅: 70年, 商业40年	1191万元(约60万元/亩)	596万元	12个月
马士让2016-96号	马郑2016-15号安置房地块	位于郑蒲港新区白桥镇陈桥洲村内	23038.59平方米(约34.56亩)	住宅用地		1.0≤R≤2.0		住宅: 70年	2074万元(约60万元/亩)	1037万元	12个月
马士让2016-99号	市经济技术开发区2016-4号工业用地	开发区南区, 井泉医药以东, 长山路以南	47985.86平方米(72亩)	工业	标准化厂房	≥1.5	不低于300万元/亩	50年	1699万元(23.6万元/亩)	1699万元	12个月
马士让2016-98号	市经济技术开发区2016-5号工业用地	市开发区南区, 红旗南路与宝庆路交叉口东南角	25261.93平方米(37.9亩)	工业	标准化厂房	≥1.5	不低于300万元/亩	50年	897万元(23.67万元/亩)	897万元	12个月
马士让2016-97号	马郑2016-24号安置房地块	位于郑蒲港新区镇淮路与和州大道交叉口西北角	64933.49平方米(97.40亩)	住宅用地		1.0≤R≤2.2		住宅: 70年; 商业40年	7792万元(约80万元/亩)	3896万元	24个月

三、 土地出让情况一览

2016年土地出让情况表

出让编号	地块名称	出让面积 (亩)	地块位置	受让人	出让金总价 (万元)	土地单价 (万/亩)	成交时间	土地用途	出让方式
马土让2016-78号	博望区2016-20号居住用地	111.92	博望镇博望大道与太行山路交叉口西北角	明发集团(马鞍山)环境建设有限公司	9035	80.7	2016/11/10	二类居住用地	拍卖
马土让2016-66号	博望区2016-9号工业用地	49.62	新市镇望月路与贺兰山路交叉口东北角	马鞍山裕祥智能装备科技有限公司	500	10.08	2016/11/11	工业	挂牌
马土让2016-67号	博望区2016-10号工业用地	30	博望镇博望大道与东城路交叉口东南角	安徽金欣源工业材料有限公司	310	10.33	2016/11/11	工业	挂牌
马土让2016-68号	博望区2016-11号工业用地	33.32	博望镇望云路南侧	马鞍山横望实业发展有限公司	360	10.8	2016/11/11	工业	挂牌
马土让2016-69号	博望区2016-12号工业用地	27.14	博望镇望云路与崂山路交叉口东南角	安徽艾克森机械设备有限公司	294	10.83	2016/11/11	工业	挂牌
马土让2016-70号	博望区2016-13号工业用地	18.74	博望镇崂山路东侧	久利刀具(马鞍山)有限公司	203	10.83	2016/11/14	工业	挂牌
马土让2016-71号	博望区2016-14号工业用地	16.42	丹阳镇康庄路与工业路交叉口西北角	谷仕双	170	10.35	2016/11/14	工业	挂牌
马土让2016-72号	博望区2016-15号工业用地	19.29	丹阳镇康庄路与工业路交叉口西南角	安徽固源电力科技发展有限公司	200	10.37	2016/11/14	工业	挂牌
马土让2016-73号	雨山经济开发区2016-2号工业用地	7.24	雨山开发区, 雨翠路西侧	马鞍山市恒一食品有限公司	176	24.2	2016/11/14	工业	挂牌
马土让2016-64号	马郑2016-19号住宅地块	92.49	郑蒲港新区联合路与新陶路交叉口西南角	马鞍山九州通达置业有限公司	9249	100	2016/11/18	住宅	挂牌
马土让2016-65号	马郑2016-16号住宅地块	33.25	位于郑蒲港新区和州大道与镇淮路交叉口东南角	马鞍山志城投资有限公司	3325	100	2016/11/18	住宅	挂牌
马土让2016-75号	博望区2016-6号商业用地	19.2	博望镇永新路博望大道交叉口西北角	马鞍山市横望实业发展有限公司	1700	88.54	2016/11/22	商业用地	挂牌
马土让2016-76号	博望区2016-8号居住用地	32.16	丹阳镇丹马路与市民路交叉口东南角	马鞍山市横望实业发展有限公司	1590	49.44	2016/11/22	二类居住用地	挂牌
马土让2016-81号	示范园区2016-2号工业地块	32.13	东至南京路, 南至鑫海翔瑞公司, 西至空地, 北至空地	安徽世纪神农生物科技有限公司	404	12.57	2016/11/23	工业	挂牌
马土让2016-82号	示范园区2016-3号工业地块	57.8	东至空地, 南至奕代汽车公司, 西至常州路, 北至空地	太祥电子科技有限公司(马鞍山)有限公司	730	12.63	2016/11/23	工业	挂牌
马土让2016-79号	慈湖河路与葛羊路交叉口东北角地块	79.093	东至规划道路、南至葛羊路、西至慈湖河路、北至空地	马鞍山中冶高新建设有限公司	9000	113.79	2016/11/24	商业用地	挂牌
马土让2016-80号	博望区2016-19号商业用地	40.34	博望镇博望大道与井冈山路交叉口东北角	明发集团(马鞍山)环境建设有限公司	2600	64.45	2016/11/29	商业用地	挂牌
马土让2016-83号	慈湖河路与葛羊路交叉口东北角地块	4.456	东、北至空地、南至规划路、西至慈湖河路	马鞍山市慈河石化贸易有限公司	2230	500.45	2016/11/29	加油加气站用地	挂牌
马土让2016-84号	慈湖高新区2016-5号工业用地	27.23	中橡大道与北环路交叉口西北角	安徽金桐精细化学有限公司	661	24.27	2016/11/29	工业	挂牌

1、开盘信息汇总

10月楼市的降温势头延续到了11月，在热度逐渐消退后，楼市出现了有价无市、量跌价涨的现象。11月的楼市比起前几个月的，热闹不再。11月仅有一家开盘信息：12日，深业幸福里9号楼开盘。

2、楼市促销活动汇总

本月部分住宅商铺价格较上月有小幅上涨，开发商鲜有优惠。有优惠的多是清盘房源，例如东湖瑞景高层清栋房源一口价41.9万，伟星蓝山最后18席洋房，总价53万起，东方城一、二期一口价房源。在售商铺中，伟星大润发商铺95折优惠；春晖家园商铺最高优惠8.8万，一次性96折，贷款97折。

2016年11月马鞍山市商品房项目活动、优惠情况一览	
楼盘	活动主题
华海城市广场	住宅 65 m ² —127 m ² ，均价 7800 元/m ²
	沿街旺铺 34 m ² —220 m ² ，均价 3.3 万/m ²
	参与房网聚优惠，一口价 72.8 万买城中三房
金鹰国际公馆	86 席空中别墅，210—240 m ² 正在认筹
	指定银行预存 20 万，开盘当天享优惠 5 万
公园驿站	沿街旺铺均价 4—6 万/m ² ，内街商铺均价 2—3 万/m ² ，一次性付款 95 折，贷款 97 折
佳山墅	联排别墅 215、235 m ² 现房在售，一房一价
	街区商铺，一楼只售不租，均价 2.7—2.8 万元/m ² 。二、三楼可租可售，租金每月约 50—60 元/m ² ，均价 1.6—1.7 万元/m ² 。
金色新天地	现房公寓 50—63 m ² ，挑高房源均价 7000—9000 元/m ²
	平层房源（写字楼）均价 6000 元/m ²
	商铺 10—500 m ² ，全城租售中
和泰国际广场	和泰国际广场在售少量住宅，一房一价，按揭优惠 4 个点，一次性优惠 5 个点
	写字楼 85—773 m ² ，均价 5500 元/m ² ，月租 32—40 元/m ²
	公寓 43—50 m ² ，均价 5500—6000 元/m ²
	商铺 18—670 m ² 不等，均价约 2 万/m ²
老报馆时代广场	住宅面积 112 m ² ，均价 4700 元/m ²
	公寓面积 39—53 m ² ，均价 4700 元/m ²
宁泽园	住宅面积 149.61 m ² ，均价 5500 元/m ²
朝辉东方城	东方城三区 6 号楼加推，均价 6200 元/m ²
	东方城三区花园洋房在售，114—133 m ² ，均价 7000 元/m ²
	精装修样板间现已开放
东方·新都汇	商铺 20—140 m ² ，均价 17000 元/m ² ，一次性付款 88 折，贷款 9 折
东方·丽景	在售商铺，面积段 50—60 m ² ，均价 20000 元/m ²
	13、14 号楼小高层开始认筹，108—116 m ²
清河湾二期	二期四栋洋房预计 12 月开启认筹，整体 17 年底交付
	在售现铺面积段 80—230 m ² ，价格 10300 元/m ² 起

巴黎国际广场	现房在售, 面积 39—64 m ² , 均价 6500—7000 元/m ² , 一次性付款 95 折, 按揭 97 折
	沿街商铺已在售, 面积 20—150 m ² , 均价 3 万。
枫林佳园	面积段 90—95 m ² , 价格 4400 元/m ² , 一次性付款 97 折, 贷款 99 折
鹏融国际·克拉中心	在售面积 50 m ² —1200 m ² , 均价 8300 元/m ² , 一次性付款 98 折, 按揭 99 折
	售楼部对外出租, 租价为 30 元/m ²
宝龙华庭	高层现房仅剩 2 套, 面积 140 m ² , 均价 6000 元/m ²
	商铺 30—600 m ² , 均价 3—4 万元/m ²
伟星时代广场	大润发旁商铺在售, 均价 2.5—3.5 万/m ² , 现在购铺享 95 折优惠
	九小路沿街商铺均价 12000 元/m ² , 红旗路沿街商铺均价 21000 元/m ²
	在售公寓面积段 40—55 m ² , 均价 5200 元/m ² ,
海信濮塘度假区	在售面积 490 m ² —685 m ² , 均价 1.2 万元/m ²
	年底前加推三期别墅, 面积 155—220 m ²
和顺荷塘月色	一期已售空, 二期预计元月开始认筹
东方明珠	在售商铺 40—2000 m ² , 价格 8000—10000 元/m ²
绿洲茗苑	在售现房面积 110, 均价 5500 元/m ²
中冶·雨韵阁	在售面积 84—94 m ² , 均价 4500 元/m ²
	18 号楼景观楼王, 面积 98 m ² , 均价 4700 元/m ²
	在售商铺, 面积段 100—200 m ² , 均价约 8000 元/m ²
春晖家园	别墅面积段 256—298 m ² , 一次性 97 折, 贷款 99 折, 总价 385 万起, 最高优惠 20 万,
	商铺面积段 50—359 m ² , 均价 1.8 万/m ² , 最高优惠 8.8 万, 一次性 96 折, 贷款 97 折
泰和天成	高层面积段 84 m ² 、115 m ² 、122 m ² , 均价 6000 元/m ² , 一次性付款 96 折、贷款 98 折
钟鼎悦城	29 号楼面积 140 m ² , 均价 7500 元/m ²
	望山组团面积段 73—140 m ² , 33 号楼均价 5500 元/m ² , 34 号楼均价 6200 元/m ²
	一期洋房现房, 面积 106 m ² 、133 m ² , 均价 8000 元/m ²
	16 号楼景观楼王 137—141 m ² , 均价 6300 元/m ²
	29 号楼 143 m ² 现房, 均价 6500 元/m ²
	商铺在售面积 170—200 m ² , 均价 1.5 万元/m ²
	一次性付款 96 折, 贷款 97 折
东湖瑞景	高层清栋房源一口价 41.9 万买 94.3 m ²
	小高层面积段 137—142 m ² , 均价 6300 元/m ² 起, 送车位
	5#、20#现房认筹
深业华府	一组团华府 3、6 号楼, 平层 155、202、212 m ² , 均价 7000 元/m ² , 一次性付款 92 折, 贷款 93 折
	二组团幸福里均价 6000—6500 元/m ²
	三期一组团在售 56#, 面积 51 m ² , 均价 5500 元/m ²
	三期二组团在售 69#、72#、73#, 面积段 85—116 m ² , 均价 6000—7000 元/m ²
万达广场	在售住宅仅剩少量, 面积段 81—200 m ² , 均价 6000—6500 元/m ²
	在售精装 soho 公寓 30 层, 面积为 40—76 m ² , 均价 5300—5800 元/m ²
	金街商铺面积为 60—200 m ² 不等, 具体一房一价
银河湾	剩余少量 277 m ² 的别墅, 单价 5700 元/m ²
	商铺面积最小 8 m ² , 单价 9000 元/m ² , 最大 250 m ² , 单价 5000 元/m ²
凡尔赛公馆	一期多层面积 130 m ² , 均价 5500 元/m ² , 一次性付款 83 折, 按揭 84 折
	二期多层现房 29—32#, 面积 87 m ² , 均价 5200—5300 元/m ² , 一次性付款、贷款 99 折

金海岸名邸	在售 1—5 号楼，面积段 160 m ² —280 m ² ，住宅均价 4700 元/m ²
	别墅 9900--10300 元/m ²
	马钢职工购房总价减壹万
	3、4 号楼推出少量特价房，单价低至 3577 元/m ²
秀山湖壹号	住宅在售面积段 85—115 m ² ，均价 5500 元/m ²
	小区商铺在售面积 50—110 m ² ，起价 8000 元/m ²
恒大御景湾	沿街商铺，建筑面积约 130—270 m ²
恒大绿洲	90—140 m ² 美宅，公开登记中
	11 月 4 日，恒大绿洲营销中心及样板间正式开放
恒生秀山郡	高层 16、17、19、25 号楼，85—112 m ² ，均价 5300—5500 元/m ²
	三期在售洋房 31#，面积段 96—120 m ² ，均价 7300—7500 元/m ²
	三期高层 42#楼预计将于 12 月初开盘，面积段 95—110 m ²
安粮城市广场	住宅面积 91—127 m ² ，均价 5200 元/m ²
	17、18 号楼正在火热认筹中，面积段 90—109 m ²
	11 月 28 日安粮城市广场业主生日会
秀山信达城	一期现房面积 143 m ² 均价 5000 元/m ²
	在售 14、17 号楼，面积段 87—125 m ² ，均价 5200 元/m ²
	一期商铺在售 180—407 m ² ，均价 1.3 万/m ²
伟星蓝山	在售 210 m ² 山景双拼别墅
	花千树洋房二期，面积段 99—103 m ² ，总价 53 万起
	243 m ² 联排、246 m ² 双拼、463 m ² 独栋热销中
	11 月 5 日伟星半山墅户外 Party 活动
绿地臻城	三区 8 号楼面积段 104—143 m ² ，均价 6000 元/m ²
	三区 7#楼即将开盘，面积段 86—118 m ² ，均价 6000 元/m ²
	11 月 18 日绿地亲子 DIY 活动
恒泰·达观天下	少量现房在售，面积段 68 m ² 、75 m ² （复式）均价 6500 元/m ²
	老带新活动详情咨询售楼部，一次性付款 98 折，贷款 99 折
圳秀国际金湖湾	二期 1 号楼写字楼每层 1000 m ² ，半层起售，均价 5500 元/m ²
	2 号楼公寓面积 40—120 m ² ，均价 5000 元/m ²
	高层住宅 180 m ² ，均价 5000 元/m ²
	花园洋房 230 m ² ，均价 7000 元/m ²
	在售商铺面积 40—600 m ² ，均价 1.5—1.8 万/m ²
融邦·领秀国际	一期现房在售 2#、3#、4#楼，面积段 73 m ² 、146 m ² ，均价 5200 元/m ²
御景园·香山红郡	二期现房在售叠加别墅，面积 215 m ² ，总价 130 万左右
	三期联排、独栋在售，面积段 165—285 m ² ，一次性付款优惠 3%，贷款优惠 1%
新城·玲珑苑	多层面积段 75—95 m ² ，均价 3500 元/m ² ，一次性付款 93 折，贷款 96 折，分期 98 折
	商铺面积 144 m ² ，仅剩 1 套，价格 6500 元/m ² 左右。